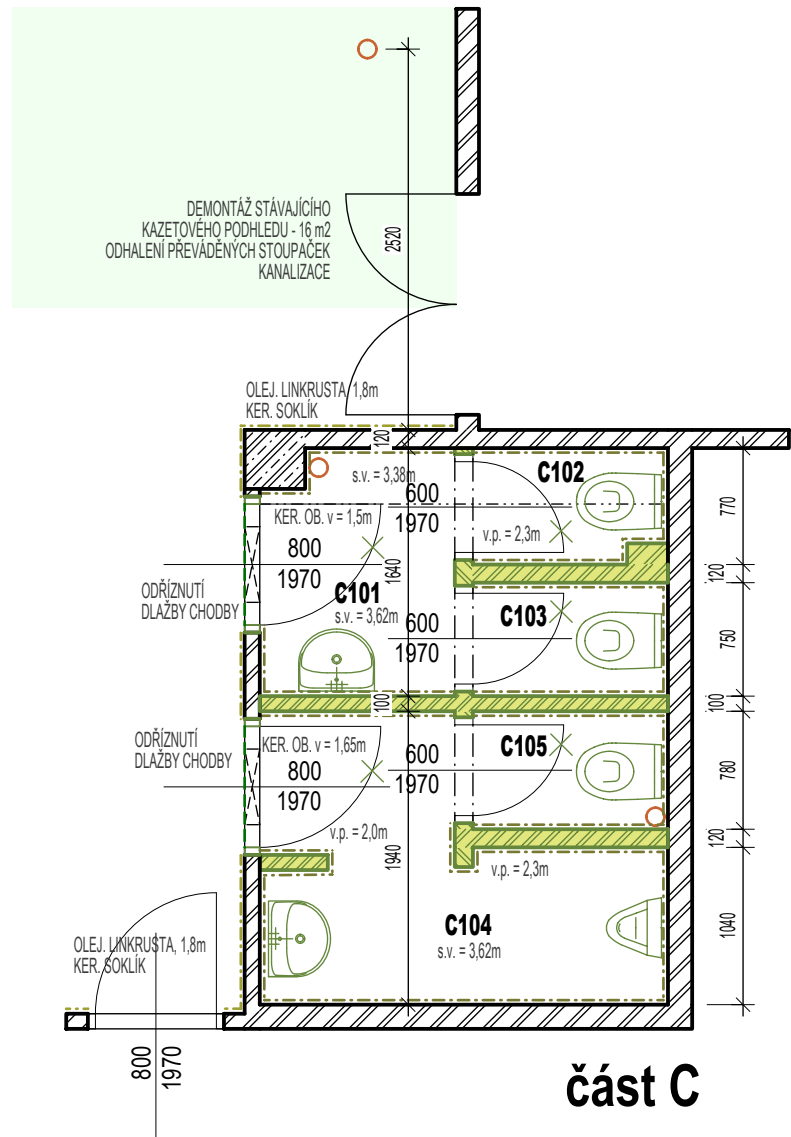


část A



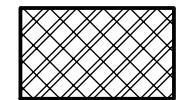
část C

LEGENDA MÍSTNOSTÍ

OZN.	NÁZEV MÍSTNOSTI	PLOCHA [m ²]	PODLAHA	STĚNA	STROP
A101	PŘEDSÍŇKA	3,30	BOURÁNÍ KER. DLAŽBY S CEM. MALTOU	OŠKRÁBÁNÍ MALBY, ODSTRANĚNÍ KER. OBKLADU	ŠTUK. OMÍTKA, s.v.=3,32
A102	WC-M	1,30			ŠTUK. OMÍTKA, s.v.=3,33
A103	PŘEDSÍŇKA	4,20			ŠTUK. OMÍTKA, s.v.=3,34, 2,54
A104	WC-Ž	1,40			ŠTUK. OMÍTKA, s.v.=3,35
	CHODBA		KER. DLAŽBA	OČIŠTĚNÍ MALBY A OŠKRABÁNÍ NÁTĚRU, ODSTRANĚNÍ SOKLÍKU	-
CELKOVÁ PLOCHA		10,20			



ZNAČENÍ HMOT



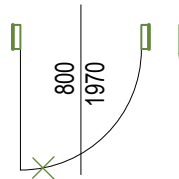
PŮVODNÍ OBVODOVÉ A NOSNÉ ZDIVO



PŮVODNÍ ZDIVO PŘÍČEK Z CIHEL DUTÝCH DVOUDĚROVÝCH, TL. 100 MM A 150 MM



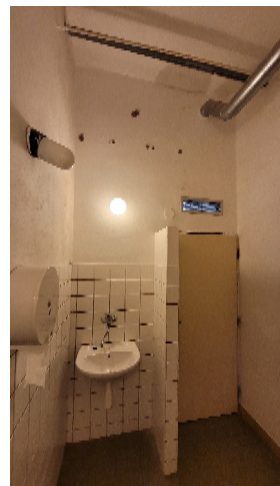
BOURANÉ ZDIVO PŘÍČEK Z CIHEL DUTÝCH DVOUDĚROVÝCH, TL. 100 MM A 150 MM



ODTŘAŇOVANÉ STAVEBNÍ PRVKY

LEGENDA MÍSTNOSTÍ

OZN.	NÁZEV MÍSTNOSTI	PLOCHA [m ²]	PODLAHA	STĚNA	STROP
C101	PŘEDSÍŇKA	2,10	BOURÁNÍ KER. DLAŽBY S CEM. MALTOU 35 MM, PŘEBROUŠENÍ POVRCHU	OŠKRÁBÁNÍ MALBY, ODSTRANĚNÍ KER. OBKLADU	ŠTUK. OMÍTKA, s.v.=3,62
C102	WC KAB. - D	1,00			
C103	WC KAB. - D	1,00			
C104	PŘEDSÍŇKA	4,00			
C105	WC KAB. - CH	1,00			
	CHODBA		KER. DLAŽBA	OČIŠTĚNÍ MALBY A OŠKRABÁNÍ NÁTĚRU, ODSTRANĚNÍ SOKLÍKU	-



Poznámka:
PO PROVEDENÍ BOURACÍCH PRACÍ BUDOU NA MÍSTĚ ZA ÚČASTI PROJEKTANTA OVĚŘENY PROSTOROVÉ MOŽNOSTI NAVRHOVANÝCH DISPOZIC S PŘÍPADNOU NÁSLEDNOU OPTIMALIZACÍ NÁVRHU DLE SITUACE NA MÍSTĚ
PROSTUPY STROPEM KANALIZACE A VODY VYBOURÁNY DLE POŽADAVKU ZTI
NEVYUŽÍVANÉ STROPNÍ PROSTUPY BUDOU ZABETONOVÁNY PO KOORDINACI NOVÉHO VEDENÍ ZTI

ZŠ Milín - stavební úpravy hygienického zařízení v 1.np, 2np a 3.np

PROJEKTOVÁ DOKUMENTACE: D 1.1 - Architektonicko stavební řešení		DPS	datum: 04/2025
INVESTOR :	Obec Milín, ul. 11. května čp. 27, 262 31	Ing. Jan Hašek - ČKAIT 0008539 Kamenická 832, 26272 Březnice e-mail: hasek.jan@seznam.cz http: www.projekty-jh.cz IČO: 66324441	
MÍSTO STAVBY :	k.u. Milín parc.č. st. 235/1		
ODPOVĚDNÝ PROJEKTANT:	Ing. Jan Hašek		
Bourání 1.np - část A, C		MĚŘITKO: 1:50	Č. VÝKRESU: 03 REVIZE: /00

